

■自社発電所、「匝瑳飯塚 Sola Share 3号機」が完工しました■

この度、千葉県匝瑳市において千葉エコ・エネルギー株式会社自社保有 3 基目となるソーラーシェアリング（営農型太陽光発電）サイト「匝瑳飯塚 Sola Share 3号機」が完工、発電を開始しました。

この「匝瑳飯塚 Sola Share 3号機」の特長は、ソーラーシェアリング専用のアルミ+スチール製架台にスリムタイプモジュールを設置した初の設備であり、これにより通常の設備よりも支柱等による農作業への影響を更に緩和することが可能となりました。

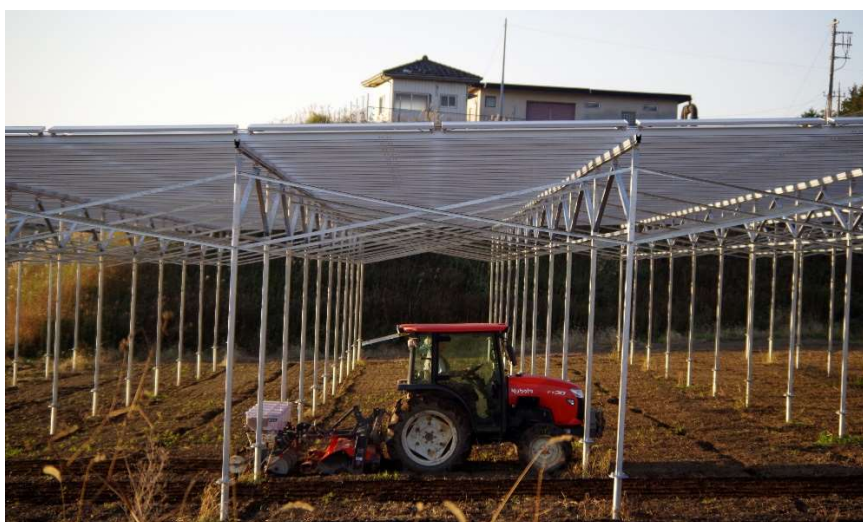
既に設備の下にはビール醸造用の二条大麦が播種され、順調に生育を続けています。

収穫後は、地元関係者を中心に地元のビール麦を使用した地ビール作りにも取り組んで行く予定です。

匝瑳飯塚 Sola Share 3号機



トラクターを使用しての二条大麦播種の様子



**【発電所概要】**

○事業主体

発電事業者：千葉エコ・エネルギー株式会社

施工業者：株式会社ビル技研

○設置農地

土地所在地：千葉県匝瑳市飯塚大峯 3066

面積：3,478 m<sup>2</sup>(設備設置面積約 1,500 m<sup>2</sup>)

耕作者：Three little birds 合同会社

作物：二条大麦

○発電設備

発電所名称：匝瑳飯塚 Sola Share 3号機

完工日：平成 29 年 12 月 1 日

発電規模：49.9kW（定格出力）/66.88kW<sub>p</sub>（発電出力）

年間予想発電量：70,000kWh

太陽光パネル：アイセス製 UL-110M-24(単結晶 110W) 608 枚

パワーコンディショナ：SMA 製 STP10000TLEE-JP-10 (10.0kW) 4 台

SMA 製 STP10000TLEE-JP-11 (9.9kW) 1 台

■お問い合わせ先

千葉エコ・エネルギー株式会社(担当者：関山、中村)

Tell : 043-301-6998

Mail : [contact@chiba-eco.net](mailto:contact@chiba-eco.net)

会社 web サイト : <http://www.chiba-eco.co.jp/>